

第36回近畿手話サークルフォーラム

近畿はひとつ！実現しよう共生社会！～語り合おう手話サークルのこれからを～

【目 的】

近畿各地の手話サークル会員や手話通訳者、きこえない人が一堂に会し、日常の活動成果の発表及び問題点を話し合い研鑽しあって、一般社会にきこえない人及び手話言語に対する理解を広めるとともに、きこえない人の社会参加の促進に寄与する手話サークル活動の発展につなげることを目的とする。

【日 時】 2026年（令和8年）3月22日（日）

10:00～16:00（9:30より受付開始）

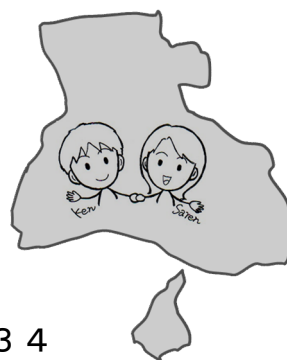
【会 場】 神戸市中央区文化センター 〒650-0031 兵庫県神戸市中央区東町115番地

* 最寄り駅 JR・阪急・阪神・市営地下鉄・ポートライナー各三宮駅から徒歩約10分

【参加費】 近畿三団体会員 1,000円、非会員 2,000円（聞こえる人のみ）

* 聴覚障害者協会の非会員は参加できません

お弁当代（昼食） 1,000円



【 申込み先 】

- ・ 奈聴協会員 → 奈聴協事務所 FAX: 0744-29-0134
- ・ 奈通研会員 → 奈通研担当者 FAX: 0742-49-6717（村岡）
- ・ サークル会員 → 県サ連事務局 FAX: 0745-80-2293（上田）

参加申込・レポート締め切り 2月20日（金）まで

主 催 近畿ろうあ連盟・近畿手話サークル連絡会・近畿手話通訳問題研究会

主 管 公益社団法人兵庫県聴覚障害者協会・兵庫県手話サークル連絡会

兵庫手話通訳問題研究会

後 援 （予定）兵庫県・神戸市・公益財団法人神戸新聞厚生事業団

— プログラム —

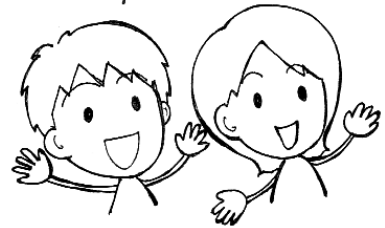
[10:00～] 開会集会

- ・ 社会福祉法人ひょうご聴覚障害者福祉事業協会
就労継続支援B型「おのころの家」管理者
- ・ 公益社団法人兵庫県聴覚障害者協会 理事

[10:20～] 第1部 講演

講師 橋詰 一則 氏

テーマ だれ一人取り残さない共生社会を目指して
～淡路のとりくみ、サークルと共に～



[12:00～] 昼食

[13:00～15:00] 第2部 分科会

第1分科会 手話サークルの学習 ～ろう者の手話から学ぶ手話サークル～

第2分科会 手話サークルと防災活動

第3分科会 手話サークルでのSNS活用について

～サークルのホームページ作成してますか？グループラインでつながっていますか？～

第4分科会 手話の魅力 兵庫のろう者4名

- ・ 兵庫県在住のろう者に魅力的な手話で語って頂きます



[15:15～16:00] 各分科会発表・閉会集会・引継ぎ式

※レポートは、A4サイズ 枚数自由。メールか郵送にて事務局（森本）まで

レポート提出先

メール・・・kensaren21@gmail.com

郵 送・・・〒672-8083 兵庫県姫路市飾磨区城南町2-15-201

「第36回近畿手話サークルフォーラム実行委員会」事務局 森本 和美

※レポート発表の際の必要機材についても2月20日（金）までに申し出て下さい。

※参加申込みは、別紙申込書に必要事項記入の上、参加費を添えてお申し込みください。

※要約筆記の準備もごさいますのでご利用ください。

※ビデオ撮影及び録音はご遠慮下さい。

※部屋の都合により希望分科会を調整させていただくこともあります。ご了承ください

第36回近畿手話サークルフォーラム参加申込書

フリガナ		該当に○をして下さい			
お名前		きこえる人 ろう者 盲ろう者			
ご住所	〒				
ご連絡先	Tel Fax	メールアドレス			
☆所属団体（サークル・聴協・通研）		所属団体：サークル会員の方はサークル名、聴協の方は府県協会、通研の方は支部名を記入してください。			
※第一希望、第二希望それぞれいずれかに○をつけてください					
第１希望		第１分科会	第２分科会	第３分科会	第４分科会
第２希望		第１分科会	第２分科会	第３分科会	第４分科会
弁　当	申し込みます		申し込みません		
盲　ろ　う 通　　　　訳	盲ろう者通訳・介助者（員）の名称（準備の都合上、通訳者の氏名を記入して下さい） ＊盲ろう者通訳・介助者（員）は各地域で手配して下さい。 当実行委員会では手配できませんのでご了承下さい。 ＊盲ろう者通訳・介助者（員）の参加費は不要。昼食は各自ご用意下さい。				
今回は会場の都合上、保育はありません。					

----- き り と り 線 -----

第36回近畿手話サークルフォーラム 参加費等領収書（控）		第36回近畿手話サークルフォーラム 参加費等領収書	
名 前	（ ）様	名 前	（ ）様
		第1希望	（ ） 第2希望 （ ）
参加費	（ ）円	参 加 費	（ ）円
弁当代	（ ）円	弁 当 代	（ ）円
合 計	（ ）円	合 計	（ ）円
取扱者	（ ）	領収年月日	（ ）年 （ ）月 （ ）日
		取扱者	（ ）振込みの場合入金日（ ）月 （ ）日

神戸市立中央区文化センター 案内図

〒651-0096 神戸市中央区東町115番地



★交通案内

◎電車の場合：各線から南へ徒歩約10分

JR神戸線 三ノ宮駅 (西口)

阪急電鉄 神戸三宮駅 (東口)

阪神電車 神戸三宮駅 (西出口)

神戸市営地下鉄 (西神・山手線) 三宮駅 (東出口3)

神戸市営地下鉄 (海岸線) 三宮・花時計前駅 (出口4)

ポートライナー三宮駅

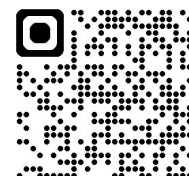
地下道を通ってお越しの場合

地下通路工事のためC1出口から地上におあがりください。

神戸市HPより
三宮の駅周辺
歩行者動線



神戸市HPより
会場周辺歩行
者動線



◎車の場合

阪神高速道路3号神戸線京橋出口から約8分

お車でご来場の場合は近隣の駐車場 (有料) をご利用ください。