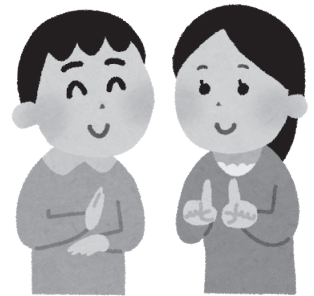

 **初心者向け学習会**

ワンランク上を

めざして!

1月22日(月) 10時~11時50分

★まずは復習から!



2月5日(月) 10時~11時50分

★ろう者の表現をまなぼう!

2月19日(月) 10時~11時50分

★会話してみよう!

場 所：奈良県社会福祉総合センター 第3会議室

受 付：9時30分~

参加費：会員…無料 非会員 500円
当日入会の方は無料



<お問い合わせ先>

一般社団法人奈良県聴覚障害者協会 気付
奈良県手話通訳問題研究会 担当 育成部 藤本
FAX 0743-62-6571 HP <http://natsuken.net>