

## 奈通研ってなに？



(一社)全国手話通訳問題研究会(全通研)の支部として1990年7月22日に結成しました。県内約180名の会員がろう者の暮らしから学び、全国の支部の仲間とともに活動しています。県内では(一社)奈良県聴覚障害者協会など関係団体と連携しながら、日々ろう者の完全参加と平等の実現や手話通訳者の地位向上をめざしています。

## どんな事をしているの？



手話の学習会の開催や手話通訳者派遣制度の充実、ろう者が暮らしやすい社会づくりをめざして話し合いを重ねています。いつでもどこでも手話ができる奈良にしようと関係団体と取り組んでいます。

## どんな人たちが会員になれるの？



どなたでも会員になれます。手話やろう者のことについて少しでも知りたいと思った時からもう「仲間」です。手話学習の経験年数や資格の有無は問いません。手話ができなくても「仲間」として、一緒に活動をしていきましょう。

## 奈通研に入会しよう！

### ◎年会費は？

正会員10,000円です。  
賛助会員6,500円です。

(賛助会員は一般社団法人奈良県聴覚障害者協会正会員に限りです)

### ◎入会方法は？

学習会や奈通研主催の行事の受付にて会費を添えてお申し込みください。

または、郵便振替にてご入金ください。

口座番号:01030-0-18149

加入者名:奈良県手話通訳問題研究会

## ポイントカードを活用しましょう！

さまざまな学習会や集会などがあります。積極的に参加しましょう！

会員・賛助会員の会員証の裏には「奈通研ポイントカード」が付いています。

ポイントがたまると奈通研で書籍を購入する際、500円分として使えます！

## 手話にかかわる書籍も取り扱っています

手話や手話通訳にかかわる書籍、手話学習に最適なDVDなども取り扱っています。詳しくはお問い合わせください。



## お問い合わせ先

〒634-0061

奈良県橿原市大久保町320-11

奈良県社会福祉総合センター内

一般社団法人奈良県聴覚障害者協会気付

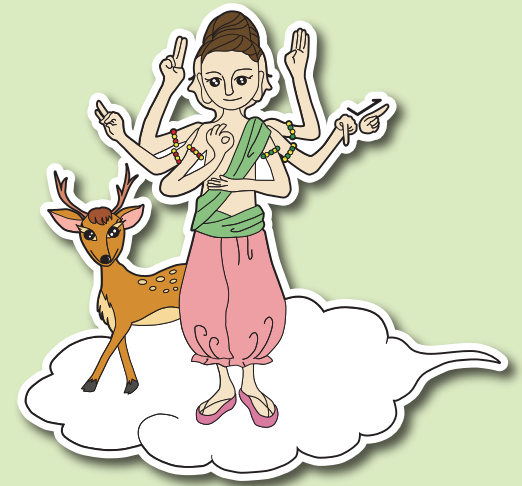
FAX:0744-29-0134

<https://natsuken.net/>

手話でつながる  
仲間になろう



2023年度  
入会のご案内



奈通研  
イメージキャラクター  
「テラちゃん」

# 会員みんなで 盛り上げる奈通研です

◎会員証の有効期限は2023年4月～2024年3月31日です。

## 全通研、奈通研の活動に あなたも参加しましょう

さまざまな学習会や集会などがあります。  
積極的に参加しましょう！

## 全通研の機関誌『手話通訳問題研究』を 年4回お届けします

手話に関わるタイムリーな特集や全国の活動の様子も掲載されています。奈通研ニュースでは各号の読んでもらいたい内容を紹介しています。

## 県内の地域班、どこへでも参加できます

「奈良市」「生駒」「天理」「<sup>りゅうきん</sup>琉金(大和郡山市)」「北葛」「橿原」の6つがあります。  
学習会の開催日は奈通研ニュースでお知らせします。

## 『奈通研ニュース』を毎月お届けします

奈通研主催行事の様子や手話に関わる情報を掲載しています。

## 奈通研<会員限定>公式LINEアカウント に登録できます



会員になると、公式LINEに友だち登録をすることができます。登録すると、お知らせや各種情報をデータで受け取ることができます。

# 奈通研関連の行事に参加しましょう！

社会情勢によって変更になる場合があります

### 全国・近畿

8月18日～20日  
第56回全国手話  
通訳問題研究集会  
～サマーフォーラム  
inとくしま～

12月9日～10日  
第40回近畿手話  
通訳問題研究討論  
集会(京都)

### 連続学習会

技術や基本姿勢を学ぶ  
「通訳のツ」  
毎月第2火曜日開催

講師を担う人の学習会  
「講師のコ」  
毎月第3月曜日開催

基本的な手話表現を学ぶ  
「基礎のキ」  
毎月第3火曜日開催

統一試験対策講座  
「コツ×3学習会」  
9月から開催

初心者向け学習会  
「バンビ教室」  
1月から開催

### 企画・学習会

手話にかかわる県内の状況を学ぶ  
奈良まるごと学習会  
8月開催

仲間と学び 親睦を深める  
奈通研まつり  
1月28日開催

身近なところで活動を支える 手話通訳者の健康問題を学ぶ  
地域班 健康対策班

全通研次世代活動委員会 専任通訳者の働き方を考える  
N-Action奈良班 専任通訳者班

手話にかかわる医療現場を考える 盲ろう者のくらしと通訳介助員の活動を考える  
医療班(体音計) 通介班



サマーフォーラム(オンライン)



「基礎のキ」学習会



盲ろう者友の会との学習交流会



奈良まるごと学習会



近通研集会(オンライン)



バンビ教室



N-Action企画



奈通研まつり