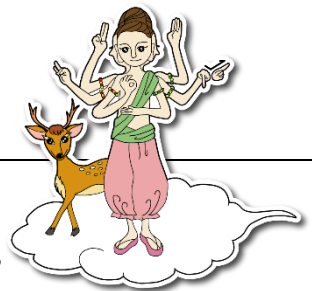


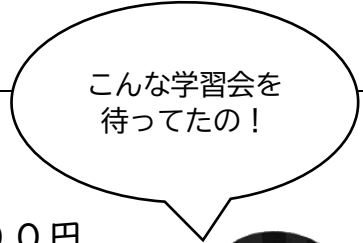
『基礎のキ』



どんな学習会？

基本的な手話表現をレベルアップさせたい方が対象です。

○通訳者をめざすかなどは関係なく、
一年間を通して学習していきます。



開催場所は？

大和郡山市社会福祉会館（予定）
（大和郡山市植槻町3-8）

参加費は？

○会員：無料
○未会員：500円

開催日は？ 毎月第3火曜日（通年開催）

18:30～20:30 受付開始：18:15

【申し込み先】 FAX 0743-62-6571

奈良県手話通訳問題研究会 学習部 藤本宛

●参加希望の方はFAXでお申し込みください。

「基礎のキ」参加申込

お名前 _____ (_____ 市町)

連絡先 TEL _____ FAX _____

※電話は日中連絡の取れる番号をお願いします。

年間予定（毎月第3火曜日）

5月16日（火）	6月20日（火）	7月18日（火）	8月15日（火）
9月19日（火）	10月17日（火）	11月21日（火）	12月19日（火）
1月16日（火）	2月20日（火）	3月20日（火）	

☆第1回目は、5月16日（火）大和郡山市社会福祉会館で開催します。

☆欠席の場合はご連絡ください。

☆体調には十分注意してご参加ください。